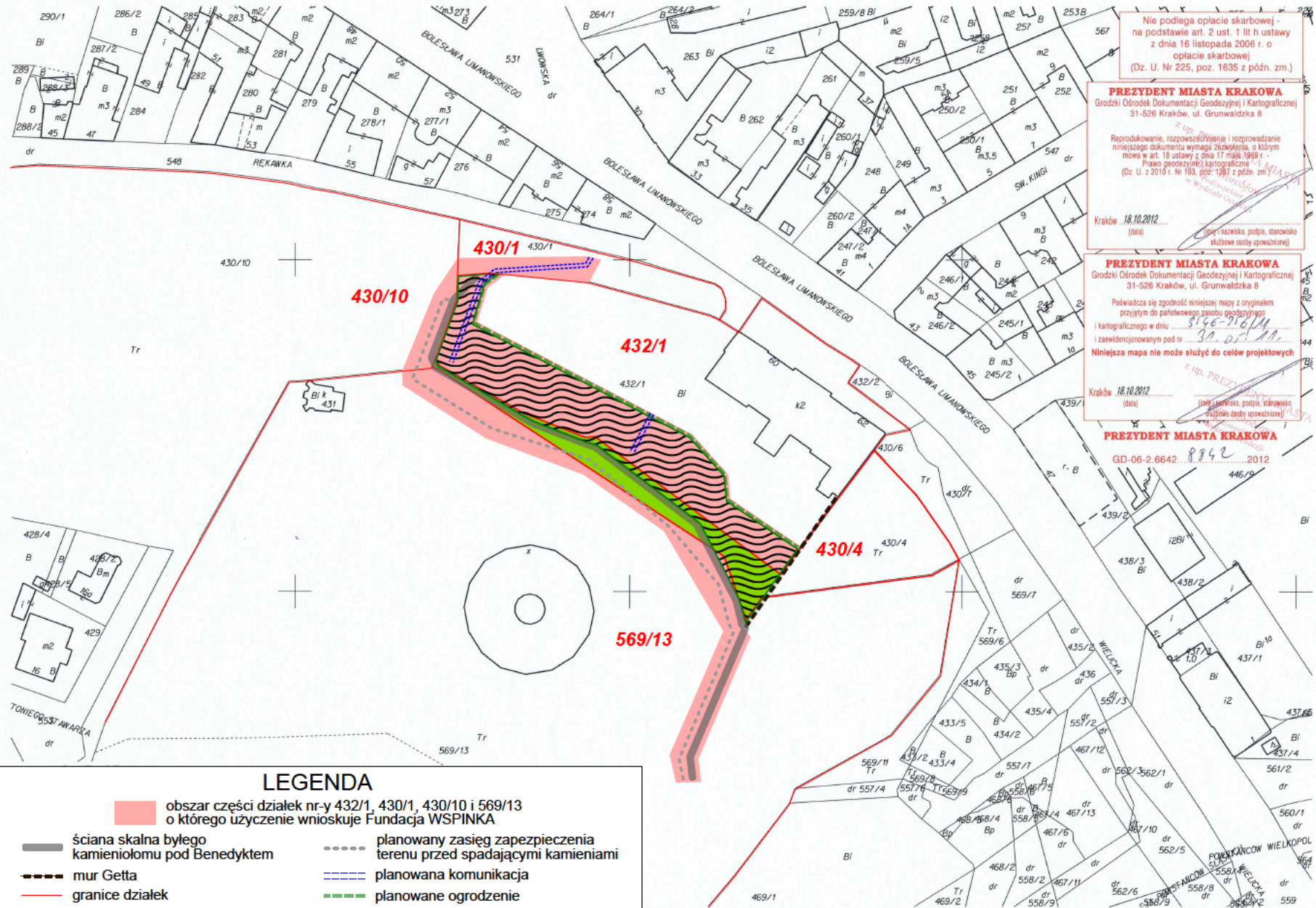


# PARK REKREACYJNO - SPORTOWY Z MOŻLIWOŚCIĄ UPRAWIANIA WSPINACZKI NA ŚCIANACH SKALNYCH BYŁEGO KAMIENIOŁOMU "POD BENEDYKTEM"

## koncepcja zagospodarowania



Nie podlega opłacie skarbowej -  
na podstawie art. 2 ust. 1 lit h ustawy  
z dnia 16 listopada 2006 r. o  
opłacie skarbowej  
(Dz. U. Nr 225, poz. 1635 z późn. zm.)

**PREZYDENT MIASTA KRAKOWA**  
Grodzki Ośrodek Dokumentacji Geodezyjnej i Kartograficznej  
31-526 Kraków, ul. Grunwaldzka 8

Reprodukcje, rozpowszechnienie i rozprowadzenie  
niniejszego dokumentu wymaga zezwolenia, o którym  
mowa w art. 18 ustawy z dnia 17 maja 1998 r. -  
Prawo geodezyjne i kartograficzne  
(Dz. U. z 2010 r. Nr 193, poz. 1287 z późn. zm.)

Kraków 18.10.2012  
(data)

(imię i nazwisko, podpis, stanowisko  
służbowe osoby upoważnionej)

**PREZYDENT MIASTA KRAKOWA**  
Grodzki Ośrodek Dokumentacji Geodezyjnej i Kartograficznej  
31-526 Kraków, ul. Grunwaldzka 8

Powiadza się zgodność niniejszej mapy z oryginałem  
przyjętym do państwowego zasobu geodezyjnego  
i kartograficznego w dniu 18.10.2012  
i zaświadczonej pod nr 31.02.111

Niniejsza mapa nie może służyć do celów projektowych

Kraków 18.10.2012  
(data)

(imię i nazwisko, podpis, stanowisko  
służbowe osoby upoważnionej)

**PREZYDENT MIASTA KRAKOWA**  
GD-06-2.6642.8842.2012

**LEGENDA**

<span style="display: inline-block; width: 20px; height: 10px; background-color: #f08080; border: 1px solid black;"></span> obszar części działek nr-y 432/1, 430/1, 430/10 i 569/13 o którego użyczenie wnioskuje Fundacja WSPINKA	<span style="display: inline-block; width: 20px; border-bottom: 1px dashed black;"></span> planowany zasięg zabezpieczenia terenu przed spadającymi kamieniami
<span style="display: inline-block; width: 20px; border-bottom: 2px solid black;"></span> ściana skalna byłego kameniołomu pod Benedyktem	<span style="display: inline-block; width: 20px; border-bottom: 2px dashed blue;"></span> planowana komunikacja
<span style="display: inline-block; width: 20px; border-bottom: 2px dashed black;"></span> mur Getta	<span style="display: inline-block; width: 20px; border-bottom: 2px dashed green;"></span> planowane ogrodzenie
<span style="display: inline-block; width: 20px; border-bottom: 1px solid black;"></span> granice działek	<span style="display: inline-block; width: 20px; border-bottom: 2px solid green;"></span> planowany obszar parku rekreacyjno - sportowego
<span style="display: inline-block; width: 20px; height: 10px; background-color: #90ee90; border: 1px solid black;"></span> część działki nr 430/4 użyczonej Fundacji WSPINKA	